

# 電気学学習自ターミナル

## 電気を学んで、蓄える。

脱炭素社会を子どもたちと一緒に学びませんか？



SDGs を  
子どもたちと考える。

SUSTAINABLE DEVELOPMENT GOALS

SDGs 目標 7,11,13 の達成に貢献できます

<b>7</b> エネルギーをみんなに そしてクリーンに	<b>11</b> 住み続けられる まちづくりを	<b>13</b> 気候変動に 具体的な対策を
---------------------------------	-----------------------------	----------------------------



株式会社 高田製作所

**今、「地球の温暖化」について  
向き合えていますか？**



**脱炭素社会への貢献は待ったなし  
です。**

**年々世界中で温暖化による記録的  
豪雨や災害、地球環境問題が深刻  
となっています。自然エネルギー  
の導入として太陽光がありますが、  
まだまだ化石燃料への依存度  
が高いままです。わたしたちは全  
く新しい視点で太陽光蓄電池シス  
テムを見つめ直しました。**



**太陽光を設置するだけでなく、子どもたちのためにエネルギーの大切さを考える  
「社会貢献型」蓄電池システムをはじめませんか？**

## 脱炭素社会に貢献

脱炭素やSDGsの対応が求められているが、何から始めたらいいかわからない。

## 地域社会に貢献

子どもたちに自然エネルギーを学んでもらい、電気の大切さを知ってほしい。

# 提案

その「したい」を  
電気学習ターミナルが  
解決します。



## 企業価値のPR

企業価値として環境を配慮した再エネ活用していることをPRしたい

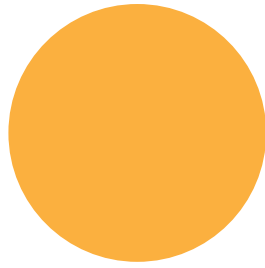
## 停電対策

近年集中豪雨や電力不安定で停電。避難時や緊急時スマホの充電を確保したい。



その1

# 体験



## 子どもたちがリアルに触って体験できる発電の仕組み

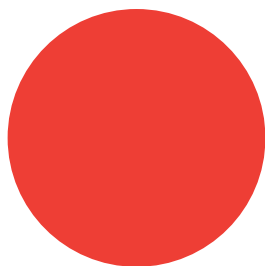
- ・ 設置する施設のまちをリアルにジオラマ化します。半径 1 km の街並みを再現し、設置施設に親しみをもつ仕掛けづくりをします。
- ・ 電気の発電の仕方を体験するしかけがたくさんついています。太陽光、風力、火力、水力、動かすと色々なしかけと連動してワクワク感が味わえます。





その2

# 学習



メインモニターには様々な電気の学習が流れます。

- ・ 設置された施設の発電量を表示、蓄電池のしくみが学べます。
- ・ 発電体験装置を起動中は、発電に関する情報を表示。
- ・ 待機時間中は「発電のしくみ」「電気物知りクイズ」など表示
- ・ 学びの冊子もついてきます。




クイズの内容は  
・ SDG's  
・ 電気  
・ 環境とエネルギー  
など

でんきクイズ **Q**

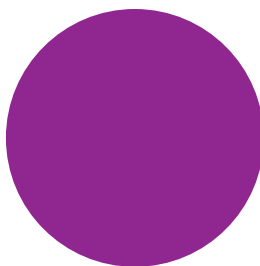
せんふうき でんき  
しつもん 扇風機は電気を  
なに か  
何に変えている？

1. 柔軟運動      2. 回転運動



その3

# 災害対策



**太陽光＋蓄電池で、災害対策になります。**

・電源出力はコンセント、USBポートを多数用意。充電ステーションになります。

自助と共助の両方に貢献できます。

例えば

スマホ200～300人分充電可能

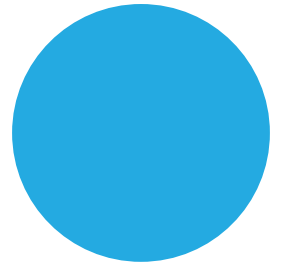
夜間の照明を8時間点灯したり

蓄電池としてお役に立ちます。



その4

# いろいろな施設に



ありとあらゆる「子どもたちの集まる施設」に設置。



学校や教育機関

公共施設 図書館など

ショッピングモール

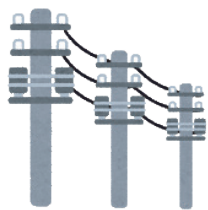
## 概略構成図

切替器、蓄電池内蔵なので  
余分な工事費用をカット！  
電気が太陽光からのものが、  
電力会社によるものか表示できます。

自然エネルギーの活用が学べます。



太陽光パネル（屋外）



電力会社からの電気



災害時にも充電ステーションとして  
活用できます。



切替器、蓄電池内蔵



<小型でスリムな Mini ステーション>

# Mini ステーション

今、「地球の温暖化」について  
向き合えていますか？

その1

## 電気の見える化

今の電気を見る化します。

大人も興味をそそるジオラマの世界が自動販売機の横に！

電気のしくみを除いてみませんか？



その2

太陽光パネルを屋外に設置。

Mini ステーションを

販売機コーナーに設置

太陽光と設置。蓄電池内蔵型で

災害時は充電ステーションで自助、共助

に貢献できます。



株式会社 高田製作所

本社 〒113-0021 東京都文京区本駒込 6-1-10

電話 (03) 3946-2566 FAX (03) 3946-2557

