

自動電源切替器 ACRS-B 15A



コンセントタイプで簡単バックアップ【PSE対応製品】



単相2線 AC100V 15A対応

停電やメンテナンス時に自動で切り替えます。

電気用品安全法 (PSE法) に適合した製品です。



NEWS : 切替器の評価を頂き、日本郵政インフォメーションテクノロジー(株)様経由で
全国の主要郵便局で電源バックアップにご採用頂いております。

使用例 1

■ 停電したら仮設電源供給へ自動的に切り替えたい時



使用例 2

■ UPSがダウンしても電源供給は自動で確保しておきたい時





設置しやすい B5サイズ

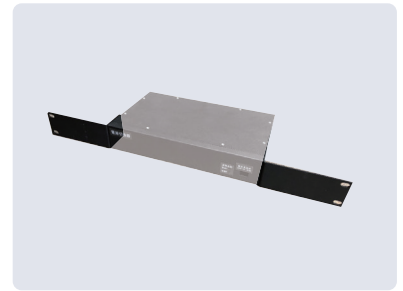
コンパクトなB5サイズ。
設置する場所を選びません。



抜き差し可能 コンセントタイプ

3P入力ケーブル3メートル×2本付属
しています。 抜け止め防止機能が
ついています。

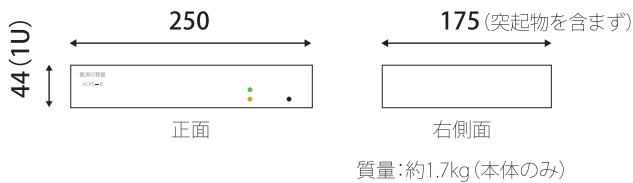
※2P-3P変換プラグは付属しておりません。



取付金具 オプション品

サーバーラックに設置する際に、
ご使用ください。

外形図



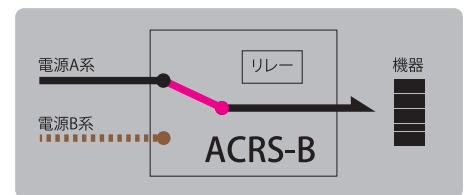
型式

<u>ACRS-B</u>	<u>2</u>	<u>1</u>	<u>- 15</u>	<u>R</u>
① 型名	② スイッチ線数 2:2線	③ 電圧 1:100V	④ 通電定格電流 15:15A	⑤ オプション R :取付金具あり 無し:取付金具なし

仕様

項目	仕様	備考
各入出力相数	単相2線 (1Ph2W+E)	
定格入出力	AC100V	±15%
定格周波数	50 / 60Hz	±3Hz
通電定格電流	15A	コンセント 2口
接続方式	ACインレット	電源ケーブル3m
切替方式	リレー	2線切替
開閉寿命	10万回以上	(開閉頻度30回/分)
表示ランプ	電源A or B が点灯	出力側を表示
消費電流	60mA以下	
動作切替時間	常用の停電発生時に予備側より給電する 約2秒(出荷時)	優先系選択可能
周囲温度	0~40℃	屋内使用
相対湿度	30~85%	結露しないこと

構成図



※過大な突入電流が発生する機器にご使用の場合は別途ご相談ください。

※電源Aにて給電、電源Bを待機状態にて、給電中の電源Aに停電が発生した場合は、停電検知から待機中の電源Bが給電されるまで約2秒かかります。

※入力電源が無い場合は、動作出来ません。(通電系統はありません。)

※モータ、コンプレッサ内蔵機器(冷蔵庫、ポンプ等)などは接続できません。

※本製品の定格および仕様の範囲を超えて使用しないでください。故障、破損、火災、感電の原因となります。

※交流電源周波数の同期を取る機能は装備しておりません。

※電源系統の切替時に一時的に出力電源を遮断します。

※設置、組み込み及びご使用前に必ず取扱説明書をお読みのうえ、正しくお使いください。



切替器専門メーカー

高田製作所

〒113-0021 東京都文京区本駒込6-1-10

TEL (03)3946-2566 FAX (03)3946-2557

ご採用に際してのご注意

■本カタログに記載の仕様は予告なく変更する場合がありますのでご了承ください。

■本製品のご使用に起因する事故が発生しても、ご使用機器故障に対する損害およびその他二次的な波及損害を含む全ての損害補償には応じかねます。

2023.01